

# リクルート情報誌

キャリア採用

新卒採用(2024、2025年卒)

目にした瞬間、惹きつけられる。  
ルネッサの生産ライン自動化テクノロジー。

 株式会社ルネッサ

<https://runessa.co.jp>

ルネッサを志す方へ！  
ルネッサの企業研究をされる方へ！  
(企業研究資料)

# 激動する世界情勢

## 大きく変化する日本社会

それらにどう対応して、

生き残っていくか . . .

### 社会情勢

パンデミックを引き起こした新型コロナウイルスにより、テレワークの普及、オンラインでの授業や会議の実施など、世の中の仕組みはパンデミックの前後で大きく様変わりしました。また、テレワークの普及などの要因もあり、世界的に半導体不足となったほか、世界情勢により記録的な物価上昇となりました。



企業にとっても、資材価格などの調達コストが増加する中、利益を確保し、物価上昇に伴う価格転嫁を最小に抑えるためには、生産コストを下げることが必須となっております。さらに、日本は超高齢社会に伴う人手不足問題も抱えており、今後、どう対応していくかも重要なこととなっております。

### 企業の生き残りをかけた対策

企業にとって、生産コストを下げることや人手不足問題に対応するには、これまで人の手で行ってきた工程を自動化することが、生き残りをかけた対策の要の一つとなります。

### ルネッサの展望と人財(人材)募集

企業の生き残りに直結する生産ライン自動化設備は、今後ますます需要が増すと考えられます。ルネッサは、事業拡大を見据え、人財(人材)を増やしてまいります。

その運び、就職活動をされている方向けに、より詳しくルネッサを研究していただくため、リクルート情報誌を発行しました。企業研究の参考としていただきたいほか、皆様のエントリーをお待ちしております。

# 1. ルネッサのセールスポイント

## ルネッサは、何をつくっている会社か？

ルネッサは、レトルト食品や医療用点滴バックなどの食品や医薬品をはじめ、タイヤや瓦、エンジンなど多種多様な生産ライン自動化設備を開発製造している会社です。

## ルネッサの特徴は？

世界に一つしかない完全オーダーメイドの生産ライン自動化設備を一貫製造するテクノロジーを有していることです。

## ルネッサの事業は、社会にどのように寄与しているのか？

日本は、労働人口減少や超高齢社会による、人手不足や担い手不足の問題に直面しています。ルネッサの生産ライン自動化設備が製造現場の生産効率に革命をもたらし、それらの問題を解決します。



(写真) レトルト食品の生産ライン自動化設備。

28m×21mの大型設備です。25mプール1個分程の規模で、このような大型設備だけでなく、5m程度の小型設備も開発製造しています。



## 2. 事業内容



### ■ 多種多様な生産ライン自動化設備を開発製造

■食品や医薬品の製造においては、それぞれ殺菌・滅菌という工程が必須となります。ルネッサは、大手食品・医薬品メーカー様の生産ラインにおいて、商品を殺菌機械・滅菌機械の中に搬入するための作業と、殺菌後・滅菌後に搬出して梱包する直前までの作業を自動で行う、生産ライン自動化設備（以下「設備」という。）を主に開発製造しています。

■食品や医薬品以外にも、自動車、建材、紡績、タイヤ、ベルトなど、多種多様な業種のメーカー様に対し、生産効率を飛躍的に向上させる設備を開発製造しています。

■単なる設備の製造だけでなく、ルネッサでは、「企画」「設計」「製作」に加え、「据付」「調整」「保守」までの全てを一つのパッケージとし、自社一貫開発しています。

■設備の導入により、省人化や無人化の推進、人手不足問題の解消、従業員1人当たりの生産性向上、人の代わりに機械が作業を行うことによるヒューマンエラーの発生低減・不良品発生率の低減・労働災害発生リスクの低減などのメリットを得ることができます。

さらに、自社一貫開発により、万が一、設備が故障したり自然災害で損傷を受けた場合、全てを知り尽くしたルネッサの技術スタッフが現場に直行して修理するメンテナンス作業も担うことにより、収益に直結する生産ラインの停止時間を最短にすることができます。メーカー様が心配される納品後の部品交換などのアフターサービスについて、臨機応変に対応しております。

# 3. ルネッサの製品の多種多様性

## ■ 多種多様な業種のお客様の要望に応える

■ルネッサの開発製造する設備は、食品や医薬品の生産ライン向けが多いですが、それだけに限らず、幅広い業種のお客様のご要望を受け、多種多様な設備を開発製造しています。

## ■ 培った技術を様々な分野に応用する

■ルネッサは、長年培ってきた技術を、様々な分野に応用することも重視しています。食品や医薬品以外にも、自動車、建材、紡績、タイヤ、ベルトなど、多種多様な業種のメーカー様に対し、設備の実績があります。



自動製箱機

段ボール箱を組み立ててくれる便利な装置です。



エンジン組み付け自動搬送機

エンジン生産ラインで超重量級のエンジンを運んでくれる頼もしい装置です。



ゴム板自動搬送機

タイヤの材料の重いゴム板を運んでくれる便利な装置です。

# 4. ルネッサの事業の魅力①



## ルネッサの事業が、人口減少に伴う人手不足問題の解決策の一つになる

■日本の社会情勢は、「高齢者の急増」から「現役世代の急減」に局面は変化しています。

直近では、女性の活躍推進や高齢者の就労推進等に関する国の各種施策の推進が、労働力人口や就業者数の底上げに寄与していると考えられています。

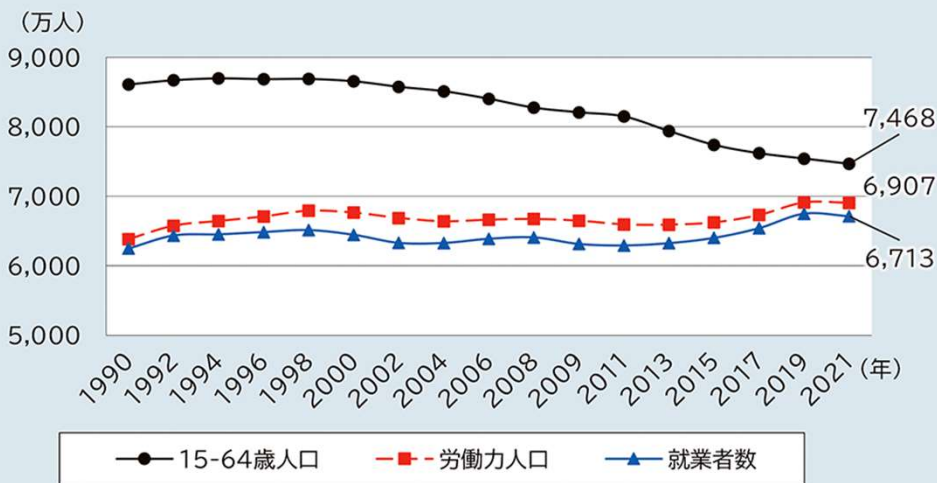
しかしながら、人口減少は続いているため、労働力人口は減少していくと見込まれています。よって、企業にとって、現時点のみならず、中長期視点で人手不足問題への対応が事業継続のために不可欠となります。

■その人手不足問題の解決策の一つが、これまで人の手で行っていた工程を自動化する、生産ライン自動化設備です。

ルネッサは、まさに、その生産ライン自動化設備を開発製造する会社です。

■よって、今後、ますます需要が見込まれ、事業発展の余地が大きいと考えております。

※(図表・本文の一部)  
厚生労働省作成「令和4年版厚生労働白書」より引用。



資料：総務省統計局「労働力調査（基本集計）（令和3年）平均結果」より厚生労働省政策統括官付政策立案・評価担当参事官室において作成。

(注) 2022年3月4日に公表されたベンチマーク人口の新基準に基づいて遡及集計した数値を用いている。

### 労働力人口の推移

		(万人、%)				
年	1990年 (平成2年)	2000年 (平成12年)	2020年 (令和2年)	2025年 (令和7年)	2040年 (令和22年)	
計	6,384	6,766	6,902	6,673	6,195	
15～29歳	1,475	1,588	1,157	1,060	893	
比率	(23.1)	(23.5)	(16.8)	(15.9)	(14.4)	
30～59歳	4,177	4,260	4,281	4,166	3,471	
比率	(65.4)	(63.0)	(62.0)	(62.4)	(56.0)	
60～64歳	372	426	545	574	656	
比率	(5.8)	(6.3)	(7.9)	(8.6)	(10.6)	
65歳以上	360	493	919	874	1,174	
比率	(5.6)	(7.3)	(13.3)	(13.1)	(19.0)	



## 4. ルネッサの事業の魅力②

### ■ 完全オーダーメイドという他に真似できない強み

■ルネッサの開発製造する設備は、一台一台が世の中にたった一つしかない、完全オーダーメイドです。

通常、企業は、少ない品種を大量生産して生産効率と利益を上げようとしています。ユーザーは、それらの中から自分が欲しいものを選んで買います。

■しかし、ルネッサは正反対です。お客様が望む仕様に製品の規格を合わせて設備を開発していきます。これにより、お客様は商品の仕様を変更することなく、商品開発ができます。例えば、お客様がレトルトカレーを新開発する場合、大きさや重量などの商品の仕様を、ルネッサの設備の規格に合わせる必要がなく、自由に開発でき、裁量を広げるアドバンテージを得ることができます。



■この様な完全オーダーメイドは、設備を造る側にとっては採算が合わず、容易に参入できない事業となっています。

※設備の大きさ、設備を構成する部品の一つ一つは、リピート品を除き、全て異なるため、一台一台が世の中にたった一つしかない、完全オーダーメイドになります。

■では、ルネッサはどうやって、非効率に見える事業で利益を上げているのか…。その答えは、これまで培ってきた技術を、そのまま、もしくはアレンジして、新規開発の設備に投入することができるからです。野球に例えれば、投げる、捕る、打つの卓越した技術があれば、球場が変わっても成果を上げることができます。部品一つ一つの寸法は異なっても、既存技術の応用力が、完全オーダーメイドの事業を支えており、他に負けない大きな魅力にもなっています。

# 5. ルネッサの仕事の醍醐味

## ■ 自分達の仕事の成果をお店で見ることができる

■スーパーマーケットやコンビニエンスストアで陳列されているレトルト食品などには、ルネッサの設備で製造されたものがたくさんあります。

「これはルネッサの設備で製造された商品だ！」と商品棚を探してしまうのが職業病といったところでしょうか。

自分達の日頃の努力を日常生活の中で、自分の目で見ることができるのは、とてもやりがいを感じるものです。

また、自分の子どもに「これはお父さんの会社の設備でつくった商品だよ。」などと言えるのも、ルネッサの仕事の醍醐味です。

## ■ 探求の好きな人には最適な仕事

■ルネッサは、漫然と同じものをつくり続けるのではなく、少しでも性能が上がるように、機械設計・電気設計・組み立てのスタッフが、誰に言われることもなく、自発的に何度も検証や実験を繰り返し、より良い設備をつくり上げていきます。

社内には研究室が設けられ、既存技術を改善し、より高速化するなどの試行錯誤ができるのも、探求が好きな方にとっては、大きな魅力の一つです。



(写真) 社内の研究室に設置された、技術開発用の設備の一つ。



# 6. ルネッサの仕事の流れ①

実際、ルネッサでは、日々、どのような仕事をしているのか？

■ まずは新規受注から

■ 全体の流れを簡略に示すと、次のようになります。

① 商社様を通じて、食品製造会社等のお客様から設備の開発依頼を受ける。

② 営業担当が窓口となって、お客様の求める仕様や納期を決める。

③ 機械設計と電気設計担当者が、設備の設計を行い図面を作成する。

④ 溶接など金属加工をする製缶担当が図面を基に部品をつくる。

⑤ 組み立て担当が部品を組み立て、設備を形にしていく。

⑥ 電気設計担当が、電気配線やプログラミングにより設備が動くようにする。

⑦ テストを繰り返し、調整を行う。

⑧ お客様が立ち会いの下で試運転し、合格を頂いてから出荷する。

⑨ お客様の現地工場に設備を搬入、再度組み立てして生産開始する。

## 6. ルネッサの仕事の流れ②

ルネッサ工場で設備を組み立て、お客様の合格をいただいた後に、一旦、分解してお客様工場に搬入し、再度組み立てる。

### お客様工場ではなく、ルネッサ工場で設備を完成させる

■ルネッサでは、お客様工場で設備を組み立てて動作テストするのではなく、ルネッサ工場内でテストを繰り返し、完璧な状態とし、お客様の合格をいただいてから初めて、出荷します。

■お客様工場で組み立てたりテストをしているのでは、何か問題が発生した時に速やかに対処できません。広大な床面積を活かして、ルネッサ工場内で組み立てとテストを行うことで、問題が見つかったり部品を作り直して対処することができます。

■ルネッサでは、テストに時間を費やします。何千、何万という部品から構成される設備は、想定外の問題も見つかります。こういった問題を一つ一つ潰して解決していくことで、お客様工場に設備を出荷した後、速やかに生産開始することができます。



(写真) 実際のお客様の商品を使って、設備の動作テストを行う様子。テストを繰り返し、完璧な状態に仕上げる。

### 設備納品と当時に始まる、お客様との長いお付き合い

■お客様との本当のお付き合いは、納品後です。ルネッサの設備は、故障によりお客様の生産ラインを停止させないよう、そして数十年と設備を使用していただけよう、堅牢性を追求しています。ただし、定期的なメンテナンスは必要です。納品後は数十年に渡り、お客様に寄り添いアフターサービスを提供していきます。

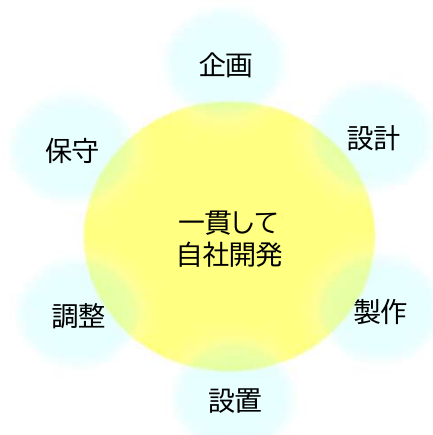
# 7. ルネッサの仕事における強み

設計、製造、据付など全てを自社一貫開発していることが、出荷前のテストやアフターサービスにおける迅速対応で威力を発揮する。

## ■ 自社一貫開発のメリット

■ルネッサは、設計、製造、据付など、全ての工程を自社一貫開発しています。もし、一部を外部委託して任せると、問題が発生した場合、委託先に問い合わせをして、場合によっては委託先の社員に現場へ来てもらわないと対処できないこともあります。それでは、迅速な対応が出来ません。

■自社一貫開発により、お客様の工場でトラブルが発生した場合、全てを知り尽くしたルネッサの社員が急行して、原因を特定し迅速に対応することができます。これにより、お客様の生産ライン停止時間を最短に抑え、同時にお客様の収益をお守りします。ルネッサならではの強みです。



(写真左) 旋盤を使って部品を作る様子。数センチメートルの小さなものから、数メートルの大きなものまで、設備を構成する部品一つ一つを社内で作る金属加工技術を持つ。



(写真右) 電気設計担当者がロボットの前でプログラミングをする様子。電気設計や機械設計、部品設計などの核心部分は、外部委託せずに自社開発している。



## 8. ルネッサが募集する人材①

新卒では、「組み立て」「機械設計」「電気設計」を募集。キャリア採用では、「組み立て」「機械設計」「電気設計」に加え、「技術営業」を募集。

**■ 新卒の方は、まず組み立てに従事し、その後、進路を確定**

■どの職種でエントリーしても、原則、最初数年間は組み立てに従事して機械の基礎を詳しく学びます。その後、機械設計か、電気設計か、もしくは、そのまま組み立てを続けるか、じっくり腰を据えてキャリアを積み重ね、自分の進む道を決めてください。

※エントリー時には、どの職種を希望するかをヒアリングします。なお、自身の専攻内容等と照らし合わせ、エントリー時に希望職種を確定できない場合であっても問題ありません。

**■ 新卒の方に求めるスキル**

■高等学校や大学で機械工学や電気工学を専攻していることが望ましいですが、新卒の方については、専攻が異なってもエントリーしていただきたいと考えております。

学校で何を専攻したかよりも、なぜ就職先として製造業を選ぶのか、なぜ製造業の中でもルネッサを選んだのか、自身はルネッサに入社してどの様なことをやりたいのか、というビジョンを描けることが大切だと考えています。これを言って正解または不正解ということはありません。ご自身の描くことができたビジョンを熱く語ってください。

その他に、様々なお客様と接することと、組織で仕事をする上で、円滑なコミュニケーション能力は必要になります。

**■ キャリア採用の方に求めるスキル**

■ご経験がルネッサの製造分野と異なってもエントリーしていただきたいと考えております。幅広い人材を揃えることが会社の発展にとって重要であることから、選考時にキャリアをしっかりとアピールしていただきたいと思っております。

## 8. ルネッサが募集する人材②

### ■ 技術営業

■ 商社様、及び、お客様と折衝し、新規受注に伴う仕様や納期、価格の調整を行います。また、お客様からリクエストをいただいたメンテナンス部品の見積もりなどの業務を行います。

### ■ 機械設計

■ お客様が求める仕様に沿い、CADを使用して、全体のレイアウト図、各装置を組み立てていくための図面、使用する部品一つ一つについて寸法を記した図面を作成していきます。

### ■ 電気設計

■ ハードウェア・ソフトウェア設計、ロボット制御を行います。また、設備がある程度組み上がると、電気配線施工や設備の試運転を行います。

お客様工場に出向いて、調整などのメンテナンス作業もあります。



### ■ 組み立て

■ 機械設計が作成した図面を組み立てとして基に、ボルトなどで部品を組み立て、設備を一から作り上げていきます。単純に組み立てるのではなく、平行や水平を出すための微調整を行います。また、天井クレーンやフォークリフトを用いた作業を伴います。なお、お客様工場に出向いて、組み立てや修理などの作業もあります。

さらに、組み立て作業員とは別に、旋盤やマシニングセンタ、溶接機械を用いた金属加工を主とする製缶作業員の仕事もあります。



※採用の詳細については、弊社ウェブサイト「採用情報」もご確認ください。

# 9. ルネッサの選考要領

選考は、「面接試験」「適性試験」で実施し、試験後に「意見交換」を行う。

## ■ 適正試験

■性格診断と一定時間内に計算をどれだけできるか、という様な内容で、SPI試験の様な問題形式ではありません。

## ■ 面接試験

■複数人の面接官で行います。

## ■ 意見交換

■面接形式ではないので、試験後に、面接時に聞けなかったことなど、お互い自由に、気軽にお話しできる時間を設けています。

## ■ エントリーシート(職務経歴書)

■エントリーシート（職務経歴書）の作成と事前提出は任意としています。提出する場合は、書式は定めませんので、自由に作成して自己PRしていただきたいと思います。

## ■ 選考に対する考え方

皆様にとっても、弊社にとっても、書類だけでは分からないことがたくさんあります。「百聞は一見に如かず」というように、まずは、実際にルネッサを見て判断していただくことが大切と考えています。どんなにSNSなどのツールが発展しても、自分の足で稼ぎ知り得た情報に勝るものはなく、特に、ルネッサの開発製造する生産ライン自動化設備は、実際の目で見てこそ、本当の魅力が分かるわかると、工場見学をされた多くの方からコメントをいただいております。よって、選考時に合わせて会社見学を行います。もちろん、会社見学（会社説明会）だけでもお受けいたします。

※エントリー等の詳細は、弊社ウェブサイト「採用情報」でご確認ください。



# 10. 働く環境に対する考え方①

## 働く環境づくりにおける重点項目

～従業員を大切にし、健康と福祉の向上に取り組む。～

### ■ 適切な休憩時間の確保

■ 休憩時間を入れることは、事務作業の効率化やケガの防止のために必要不可欠です。昼休み以外に10時と15時からそれぞれ10分間の休憩時間を設け、忙しくても必ず休憩していただくようにしています。

### ■ 残業時間の削減

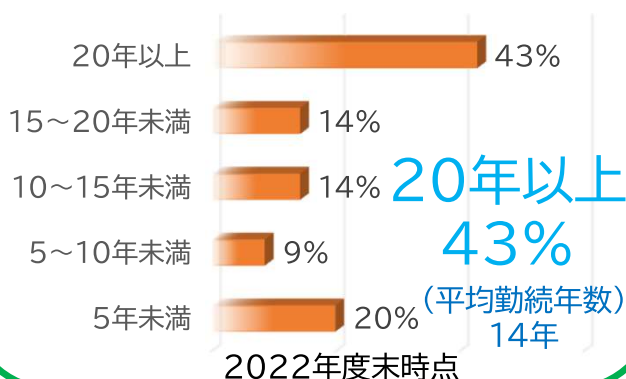
■ 極力残業をさせない業務管理を行っています。日中は効率よく働く工夫をし、定時で帰るよう努力を促しています。残業時間は0～20時間程度です。突発案件などが発生した時は別ですが、仕事の後に地域のクラブ活動に参加したり、友達と食事に出掛けたりと、プライベートの時間をしっかり確保できる職場です。

### ■ 年間休日

■ 年間休日は112日に加え、年6日の社員一斉有給指定消化日があります。その他にも、事前に申請すれば、有給はしっかりと取得できる会社です。

急な仕事や出張などで休日出勤があった場合も、代休取得を最優先としています。

#### 勤続年数割合



#### 月平均残業時間

13.5時間



2021年度 1人当り

#### 平均有給取得日数

13日



2021年度

# 10. 働く環境に対する考え方②

保険料全額会社負担の医療・生命保険を設けるなど、独自性ある福利厚生を設定。

## ■ 保険料全額会社負担の医療・生命保険への加入制度

■ 民間の医療保険及び生命保険に、保険料を会社全額負担で加入していただけます。医療保険と生命保険を合わせると、年間の保険料負担額は重いものになりますが、これら任意保険に自己負担なしで加入できます。保険料は会社が全額負担し、入院された時などの保険金は従業員個人に支払われます。  
※民間の任意保険であるため、ご自身の健康状態等により、加入できない場合があります。

## ■ 個人型確定拠出年金「iDeCo」への会社補助制度

■ 税制優遇を受けられる、個人型確定拠出年金「iDeCo」の積立金について、会社が一定額を補助する制度を設けています。老後に備えた資産形成を、会社が支援します。

## ■ その他の福利厚生

- 退職金共済制度への加入
- 社会保険（健康保険、厚生年金、雇用保険、労災保険）
- 各種手当（扶養手当、管理職手当、通勤手当、割増賃金（時間外手当）、休日出勤手当）
- 冠婚葬祭時における慶弔休暇制度
- 慶弔見舞金

## ■ 勤務環境

■ 工場に冷暖房を完備し、暑さと寒さによる体への負担軽減を講じています。

■ 屋外に喫煙所を設け、受動喫煙を防止しています。

## 結びに・・・

働き方改革やワークライフバランスなどの言葉を聞くようになってから、幾年かの時が過ぎました。ルネッサにおいても、心身の健康を維持して仕事をするのが重要であると考え、工場に冷暖房を完備するなど、従業員が快適に仕事ができる環境整備を推進しています。

さらに、保険料全額会社負担の医療保険・生命保険加入制度や、個人型確定拠出年金「iDeCo」の積立金の一部を会社が補助するなど、他社にはあまりない、独自の福利厚生の実に努めてまいりました。

休日日数や給与体系についても、適時、見直し、同業同規模の他社と比べても引けを取らない水準としています。

引き続き、従業員の健康と福祉の向上に努めていく所存であります。

募集職種である「機械設計」「電気設計」「組み立て（製缶含む）」のいずれの道を進んでも、一つ一つ、努力と経験を重ねていただければ、他に負けないスペシャリストとなります。

志しある方に、ルネッサへのエントリーをお待ちしております。



代表取締役  
青木 皇





 株式会社ルネッサ

発行:株式会社ルネッサ 管理部  
所在地:福井県坂井市三国町新保97-9-18  
電話:0776-82-8283  
FAX:0776-82-6678